

fatra

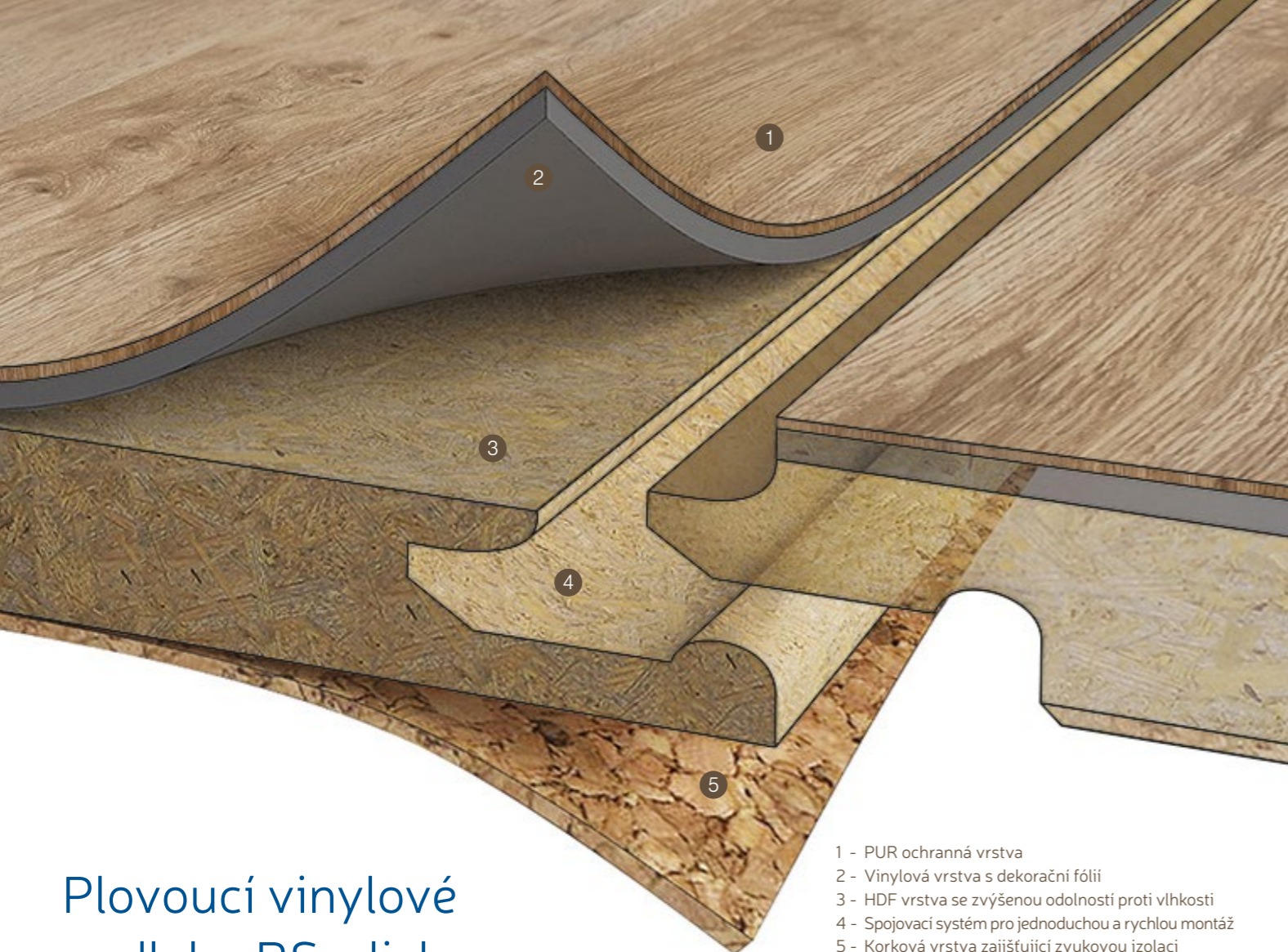
RS-click®

PLOVOUCÍ
VINYLOVÁ PODLAHA

FLOATING
VINYL FLOOR



Plovoucí vinylové podlahy RS-click



- 1 - PUR ochranná vrstva
- 2 - Vinylová vrstva s dekorační fólií
- 3 - HDF vrstva se zvýšenou odolností proti vlhkosti
- 4 - Spojovací systém pro jednoduchou a rychlou montáž
- 5 - Korková vrstva zajišťující zvukovou izolaci

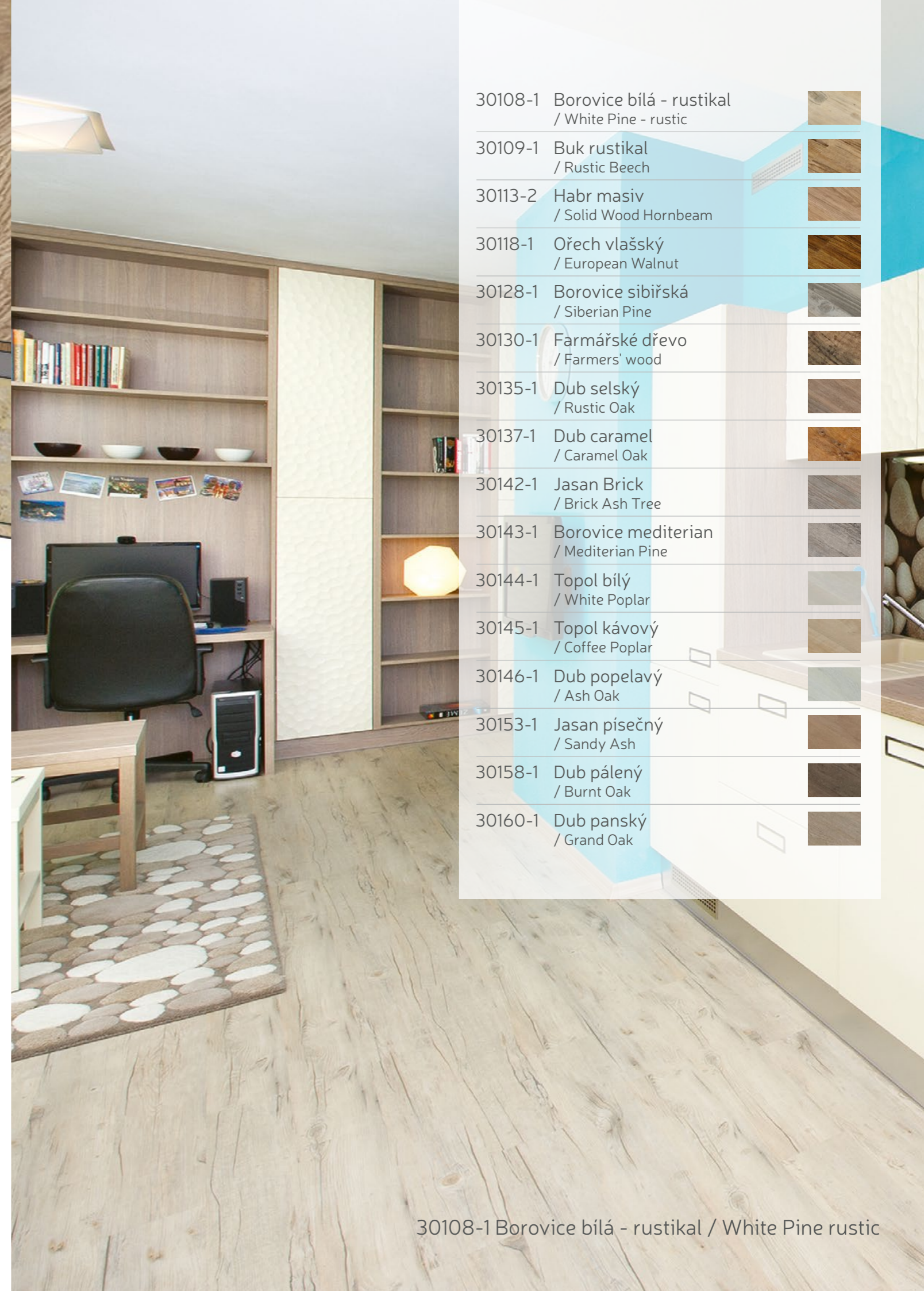
- 1 - PUR protective layer
- 2 - Vinyl layer with decorative foil
- 3 - HDF layer with increased resistance to moisture
- 4 - System for easy and quick installation
- 5 - Cork layer ensuring sound insulation

CZ Výhody vinylové plovoucí podlahy

- dokonalý design imitující přírodní materiály
- rychlá a snadná pokládka bez lepení
- vynikající zvuková izolace
- povrch odolný vůči bakteriím
- možnost pokládky na podlahové topení
- odolné vůči běžně používaným chemikáliím
- záruka 10 let

EN Benefits of vinyl floating floor

- perfect nature-imitating design
- quick and easy glueless laying
- excellent acoustic insulation
- surface resistant to bacteria
- possible laying on underfloor heating
- resistant to daily used chemicals
- 10-year warranty



30108-1	Borovice bílá - rustikal / White Pine - rustic	
30109-1	Buk rustikal / Rustic Beech	
30113-2	Habr masiv / Solid Wood Hornbeam	
30118-1	Ořech vlašský / European Walnut	
30128-1	Borovice sibiřská / Siberian Pine	
30130-1	Farmářské dřevo / Farmers' wood	
30135-1	Dub selský / Rustic Oak	
30137-1	Dub caramel / Caramel Oak	
30142-1	Jasan Brick / Brick Ash Tree	
30143-1	Borovice mediterian / Mediterian Pine	
30144-1	Topol bílý / White Poplar	
30145-1	Topol kávový / Coffee Poplar	
30146-1	Dub popelavý / Ash Oak	
30153-1	Jasan písečný / Sandy Ash	
30158-1	Dub pálený / Burnt Oak	
30160-1	Dub panský / Grand Oak	

Borovice bílá – rustikal

30108-1

White Pine – rustic



04



CZ

Borovice bílá – rustikal je díky své světlosti a eleganci vhodná do umělecky laděných místností jako jsou ateliery, výstavní síně, galerie, či reprezentativní pokoje. Doporučujeme kombinaci s ušlechtilými tmavšími odstíny dřeva jako je mahagon, teak, wenge nebo kaštan.

EN

White Pine – rustic pattern is suitable for artistically designed rooms, owing to their lightness and elegance, such as studios, showrooms, galleries or impressive rooms. It fits in well with noble darker shades of wood such as mahogany, teak, wenge, or chestnut.

Buk rustikal

30109-1

Rustic Beech



05

CZ

Buk rustikal dodává interiéru díky své výrazně přírodní textuře venkovský vzdušný ráz, který se dá dobře doplnit moderním střizlivým nábytkem s chromovými doplňky, sklem a pokojovou zelení.

EN

Rustic Beech pattern gives the interior a country and airy appearance owing to its natural texture which modern uncluttered furniture with chrome elements, glass and interior greenery can complement perfectly.



Habr masiv

30113-2

Solid Wood Hornbeam



Ořech vlašský

30118-1

European Walnut



CZ

Habr masiv zaujme svou bělavou texturou s dobře viditelnou strukturou dřeva. Je velmi vhodný k prosvětlení interiéru. Výborně se doplňuje s moderním nábytkem, se sklem či chromovanými prvky.

EN

Solid Wood Hornbeam pattern catches your interest owing to its rather white texture with a clearly visible structure of wood. Its use is advisable should you like to make your interior lighter. Modern furniture, glass or chrome elements complement it perfectly.



CZ

Ořech vlašský je zajímavý velmi jemnou vlasovou texturou, která dává vyniknout světlým typům nábytku. Vzor je velmi vhodný pro moderní prosvětlené interiéry.

EN

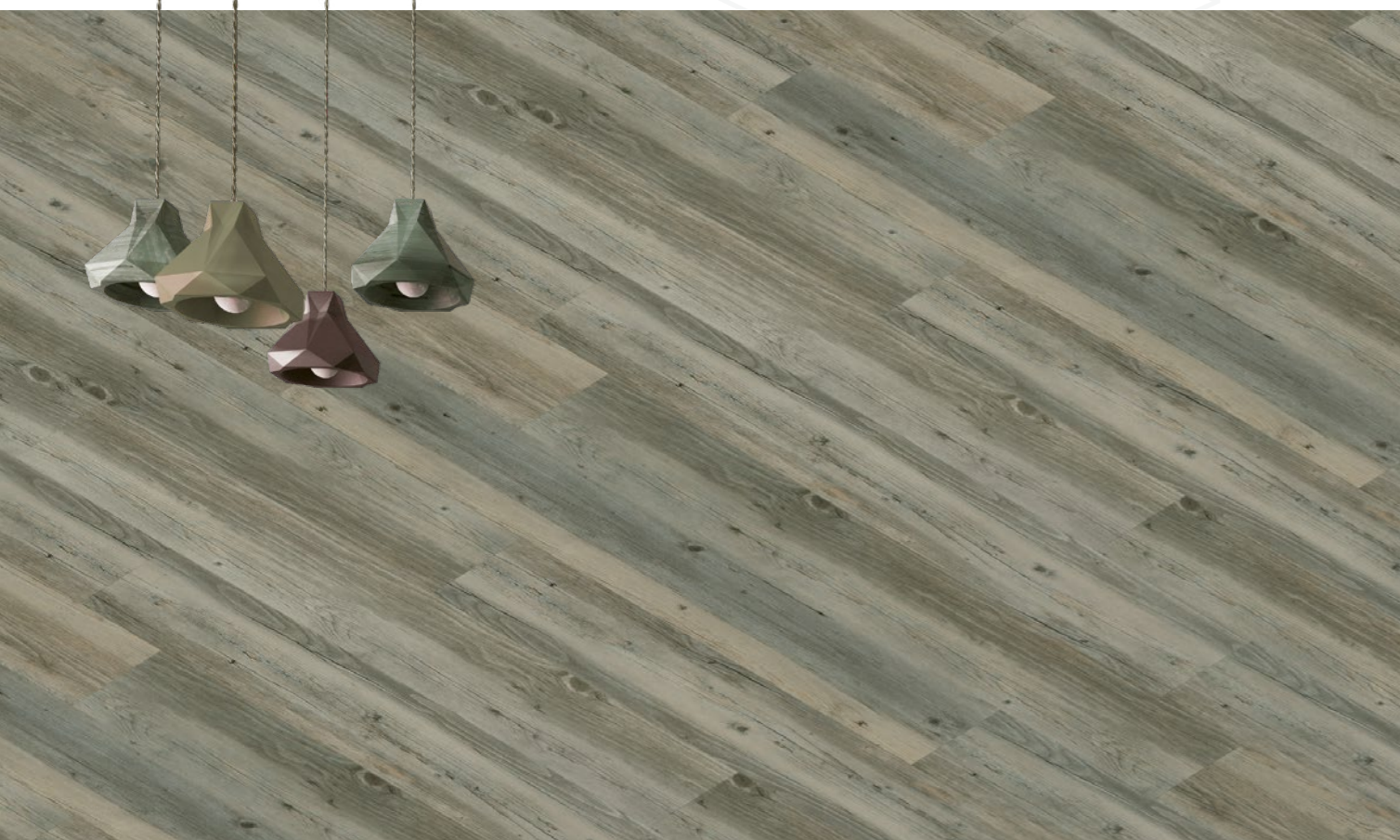
European Walnut pattern is typical of a very fine hair texture which supports light-coloured pieces of furniture. This pattern is really suitable for modern well-lit interiors.



Borovice sibiřská

30128-1

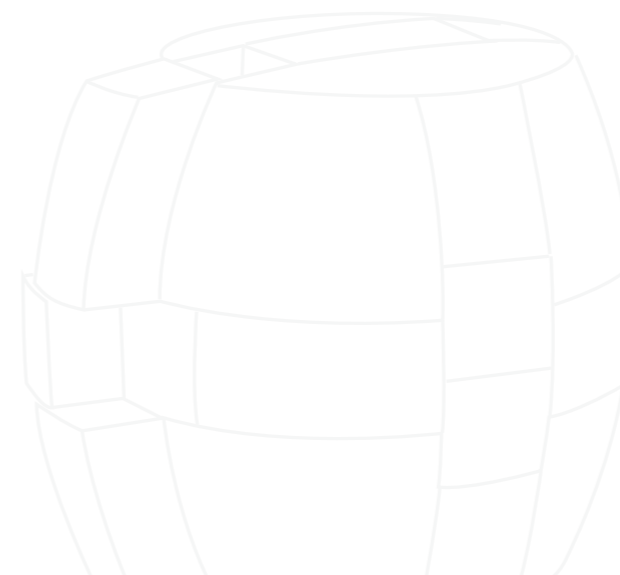
Siberian Pine



Farmářské dřevo

30130-1

Farmers' Wood



08



CZ

Borovice sibiřská dává svou citlivou texturou interiéru rozlet a vzdušnost. K tomuto vzoru se dobře hodí moderní designový nábytek ve světlých odstínech.

EN

Siberian Pine pattern gives you the impression you have been beamed into another dimension owing to its sensitive texture. This pattern fits in well with modern designer furniture of light shades.

09

CZ

Farmářské dřevo je ideální do moderních i rustikálních interiérů, kterým propůjčuje útulnost a blízkost k přírodě. Je vhodné kombinovat jej barevně s tmavým či úplně černým moderním nábytkem. Doporučujeme umístit v interiéru pokojovou zeleň.

EN

Farmer's wood pattern is ideal for rustic country homes, makes them cosy and close to nature. It can be suitably combined with dark or even black modern furniture. Indoor plants may be placed in the interior.



Dub selský

30135-1

Rustic Oak



Dub caramel

30137-1

Caramel Oak



10



CZ

Dub selský svým dekorem navozuje spíše rustikální atmosféru, díky své barvě však ladí také k moderním interiéřům. Je proto ideální do prostor, kde chceme skloubit staré s novým, případně použít nějaké retro doplňky.

EN

The decor of Rustic Oak evokes a more rustic atmosphere; however, its colour also allows it to match well with modern interiors. Therefore, it is ideal for interiors where we want to combine the old with the new, and even use some retro accessories.

11

CZ

Dub caramel zaujme svou medovou barvou. Dub je klasika, která se neomrzí, v tomto podání navozující pocit tepla a domova.

EN

Caramel Oak captivates with its honey colour. Oak is a classic that never gets old and evokes a sense of warmth and home.





Buk rustikal

30109-1 Buk rustikal / Rustic Beech

Jasan Brick

30142 - 1

Brick Ash Tree



14



CZ

Jasan Brick vyznačuje svou texturou klid starých stavení. Tento příjemný vzor sluší interiéřům s rustikálním charakterem.

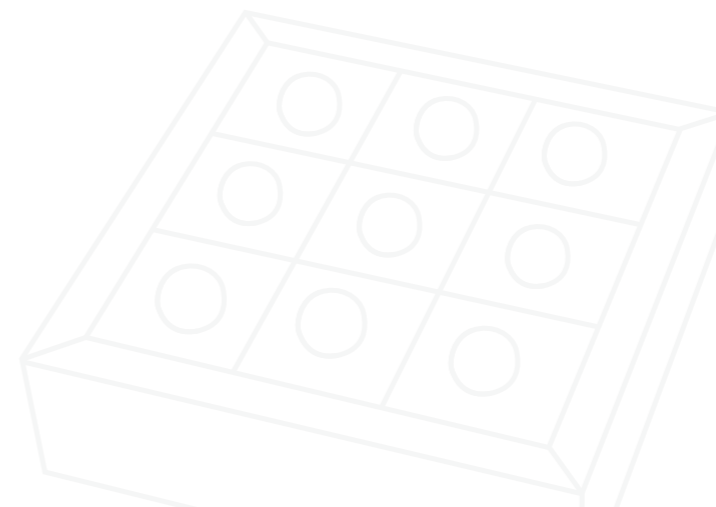
EN

Brick Ash Tree radiates the tranquillity of old buildings with its texture. This pleasant pattern suits interiors with rustic character.

Borovice mediterian

30143 - 1

Mediterranean Pine



15



CZ

Borovice mediterian vyžaduje díky své nevšední kresbě velmi citlivé použití. Těží ze zvláštního kontrastu kresby jehličnanu a moderní studené barevnosti. Je vhodná do moderních interiéřů v kombinaci s divokými, sytými barvami.

EN

Due to its remarkable grain, Mediterranean Pine requires very sensitive application. It benefits from a special contrast of the grain of conifers and modern cold colour. It is ideal for modern interiors in combination with wild, vibrant colours.

Topol bílý

30144-1

White Poplar



Topol kávový

30145-1

Coffee Poplar



16



CZ

Topol bílý je díky svému světlému odstínu nerozlučně spojený s elegancí a čistotou. Své místo najde především v moderních interiérech, které rozzáří. S touto podlahou se nemusíte bát zvolit tmavší nábytek, jenž spolu s krytinou vytvoří zajímavý kontrast.

EN

With its light tint of colour, White Poplar is definitely linked with neatness and cleanliness, finding its place particularly in the state-of-the-art indoor areas that it lights up. This floor encourages you to choose dark furniture which will create a distinct contrast in combination with the floor colour.

17

CZ

Topol kávový vyniká svou teplou barvou v kávovém odstínu i výraznější texturou. Podlaha tak v interiéru působí velmi útulným dojmem a postará se o pověstné teplo domova. Ve chvíli, kdy k podlaze zvolíte bílý nábytek, učiníte z podlahy dominantu každého prostoru.

EN

Coffee Poplar is notable for the warmth of its coffee tint, as well as its enhanced texture. It lends a very homely impression to your internal floors, catering for the proverbial cosy home. Once you choose to add white furniture to the floor, you make it the landmark of any indoor area.



Dub popelavý

30146-1

Ash Oak



Jasan písečný

30153-1

Sandy Ash



18



CZ

Dub popelavý dokáže za pomoci své světlé barvy provzdušnit a rozzářit i menší prostory. Pro svůj vzhled je podlaha vhodnou volbou do moderních interiérů a je snadno kombinovatelná s doplňky i nábytkem.

EN

Ash Oak can use its bright colour to make even smaller areas airy and bright. With its look, you get the floor of choice for modern indoor areas – one that is easy to combine with all kinds of accessories and furniture.

19

CZ

Jasan písečný na první pohled zaujme teplým tmavším odstínem, ten má své místo především v prostorných pokojích s dostatkem světla. Podlahu můžete kombinovat s bílými a bělavými barvami s nádechem jiné barvy.

EN

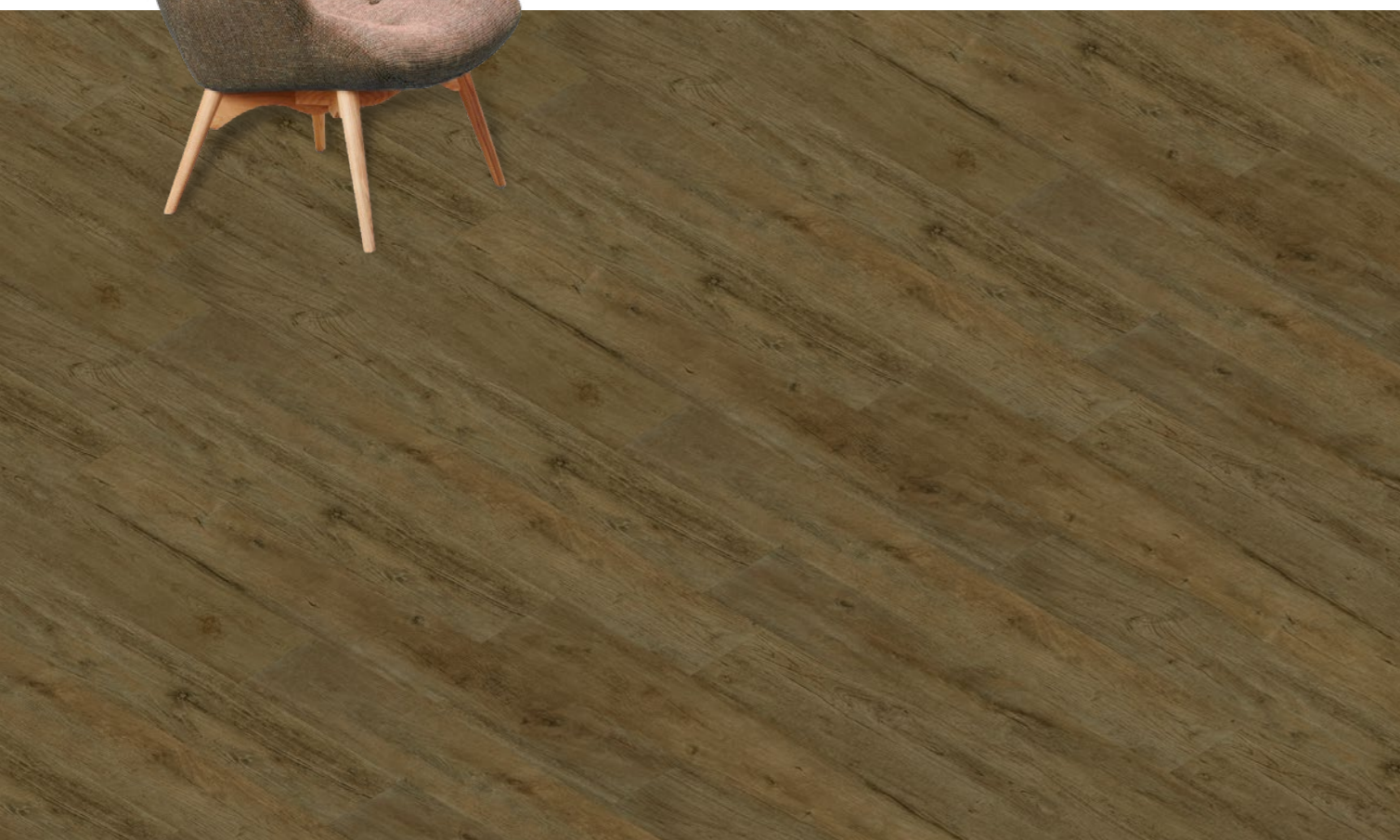
At first glance, Sand Ash attracts with its warm, rather dark tint; the colour finds its place chiefly in spacious rooms with plenty of light. The floor is good in combination with white and other lightshades with accents of a different colour.



Dub pálený

30158-1

Burnt Oak



Dub panský

30160-1

Grand Oak



20



CZ

Dub pálený na první pohled zaujme výrazným tmavě hnědým odstínem, který dodá ten pravý ráz rustikálním prostorům. K tomu, aby interiér nepůsobil příliš tmavým dojmem, je vhodné podlahu kombinovat se světlejším nábytkem.

EN

At first glance, Burned Oak gives a distinct dark-brown tint which gives the right impression to a rustic indoor area. To ensure that the space does not look too dark, it is recommended to combine the floor colour with lighter toned furniture.

21

CZ

Dub panský spojuje teplý hnědý odstín i viditelnou texturu dřeva. Svě místo má v moderních i rustikálních interiérech, kterým vdechne dojem útulnosti a pověstné teplo domova.

EN

Manor Oak combines a warm, brown tint and the visible texture of wood. It finds its place in both modern and rustic indoor areas where it gives the impression of hominess and the proverbial feel of a cosy home.

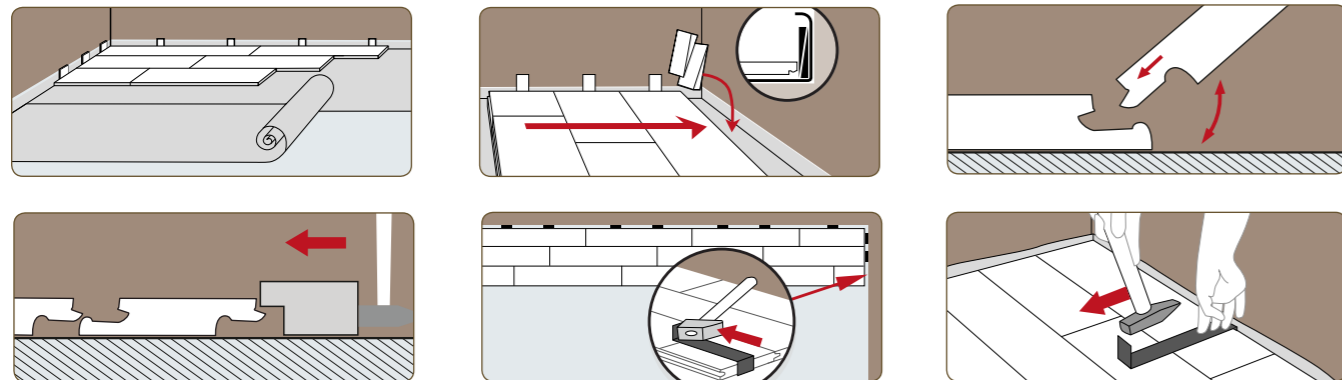


CZ Instalace podlahy

Vinylová plovoucí podlaha RS-click je vybavena zámkovým spojem a instaluje se bez lepidla. Po podlaze můžete chodit během montáže a ihned po ní. Montáž podlahoviny se provádí na PE fólii, která slouží jako parozábrana, kluzná podložka. Více informací o způsobu pokládky RS-clicku naleznete v kladečském předpisu na www.fatrafloor.cz

EN Flooring Installation

Floating vinyl floor RS-click features the locking system and is installed without use of adhesive. You can walk on the floating floor during and immediately after installation is finished. Install RS-click planks on PE membrane that serves as vapor control barrier and its slippery surface allows floating floor dimension changes. More information about method of installation you can find in the Installation manual on www.fatrafloor.com



Technické parametry / Technical parameters

Vinylová plovoucí podlaha RS-click® / Vinyl floating floor RS-click®

	Norma / Norm	Jednotka / Unit	Hodnota / Value
Oblast použití / Areas of application	ČSN EN ISO 16511	-	21–23 31–33
Celková tloušťka / Total thickness	ISO 24337	mm	9,5
Tloušťka nášlapné vrstvy / Wear layer thickness	ČSN EN ISO 24340	mm	0,40
Povrchová úprava / Surface treatment	-	-	PUR
Rozměr dlaždice / Plank size	ISO 24337	mm	1205 x 210
Plošná hmotnost / Total area weight	ČSN EN ISO 23997	g/m ²	9300
Rozměrová stálost / Dimensional stability	ČSN EN ISO 23999	%	≤ 0,25
Trvalá deformace / Residual indentation	ČSN EN ISO 24343-1	mm	≤ 0,20
Stálobarevnost při umělém osvětlení / Colour fastness to artificial light	ČSN EN ISO 105-B02 metoda / method 3	-	min. 6
Reakce na oheň / Reaction to fire	ČSN EN 13501 - 1	-	B _{fl-s1}
Odolnost proti vzniku skvrn a chemická odolnost / Chemical resistance and resistance to staining	ČSN EN ISO 26987	-	vyhovuje / meets
Odolnost proti bakteriím / Resistance to bacteria	ČSN EN ISO 846	-	ano / yes
Protiskluznost / Anti-slip	DIN 51130	-	R11
Odolnost proti skluzu / Slip resistance	ČSN EN 13893	-	DS
Kročejevý útlum / Impact sound reduction	ČSN EN ISO 717-2	dB	16
Tepelná vodivost / Thermal resistance	ČSN EN 10456	W/m.K	0,05
Podlahové vytápění / Floor heating	-	-	ano / yes
Vliv kolečkové židle / Castor chair resistance	ČSN EN 425	-	vyhovuje/ meets
VOC	-	-	vyhovuje/ meets
Emise formaldehydu / Emission of formaldehyde	ČSN EN 717-1	-	E1
Odolnost proti opotřebení IP metoda A / Abrasion IP resistance method A	ČSN EN 13329 příloha E / annex E	-	vyhovuje/ meets

Balení / Packing

Rozměr / Dimension (mm)	Počet kusů v kartonu / Piece number in cardboard box	Množství v kartonu (m ²) / Volume in cardboard box (m ²)
1205 x 210	6	1,518





Fatra, a.s.
třída Tomáše Bati 1541,
763 61 Napajedla
Czech Republic



tel.: +420 577 501 111
e-mail: podlahy@fatra.cz



www.fatrafloor.cz



DISTRIBUTOR: